



APCOR - Associação Portuguesa de Cortiça

Av. Comendador Henrique Amorim, nº 580 - Apt. 100 • 4536-904 Santa Maria de Lamas • Portugal

Tel.: + 351 227 474 040 • Fax: + 351 227 474 049 • E-mail: info@apcor.pt • www.apcor.pt • www.realcork.org

Portuguese cork.

Nature in your world.



Cortiça • Cork • Liège • Kork

Natureza no seu mundo • La nature dans votre monde • Die Natur in Ihrer Welt



Photo: Amorim Tockamentos



Fundada em 1956, a **Associação Portuguesa de Cortiça (APCOR)** foi criada para representar a Indústria Portuguesa de Cortiça, tendo por missão a **promoção e valorização** desta matéria-prima e de todos os seus produtos através das mais diversas iniciativas, sejam a nível nacional como internacional. Por ser uma associação patronal, todas as empresas que se dediquem à produção, comercialização ou exportação de produtos de cortiça podem ser suas associadas. Actualmente, a APCOR conta com **300 empresas associadas** que, no seu conjunto, representam cerca de 80 por cento do volume de negócios do sector, sendo responsáveis por 85 por cento do total das exportações portuguesas de cortiça.

Para mais informações sobre cortiça ou os serviços prestados pela APCOR contactar:

APCOR
Associação Portuguesa de Cortiça
Av. Comendador Henrique Amorim
nº 580 - Apt. 100
4536-904 Santa Maria de Lamas
Portugal
T. +351 227 474 040
F. +351 227 474 049

E-mail: info@apcor.pt
www.apcor.pt

Portuguese cork.

Nature in your world.

Founded in 1956, the **Portuguese Cork Association** (APCOR) was created to represent the Portuguese Cork Industry. Its mission is to **promote** and **develop** this raw material and all its products through the most varied initiatives, be these at a domestic or international level. All the companies dedicated to the production, marketing or export of cork products can join the association because it is a member association. Presently, APCOR consists of **300 members**, which overall represent about 80 percent of the sector's turnover and it is responsible for 85 percent of total exports.

For more information on cork or the services rendered by APCOR, please contact:

APCOR
Associação Portuguesa de Cortiça
(Portuguese Cork Association)
Av. Comendador Henrique Amorim
nº 580 - Apt. 100
4536-904 Santa Maria de Lamas
Portugal
T. +351 227 474 040
F. +351 227 474 049

E-mail: info@apcor.pt
www.realcork.org

Fondée en 1956, l'**Association Portugaise du Liège** (APCOR) a été créée pour représenter l'Industrie Portugaise du Liège. Sa mission est de **promouvoir** et **mettre en valeur** cette matière première et tous ses produits à travers les initiatives les plus diverses, au niveau national et international. Puisqu'il s'agit d'une association patronale, toutes les entreprises qui se consacrent à la production, commercialisation ou exportation des produits du liège peuvent en devenir membres. Actuellement, l'APCOR compte **300 entreprises associées** qui, dans leur ensemble, représentent près de 80 pour cent du volume d'affaires du secteur et sont responsables de 85 pourcent du total des exportations.

Pour de plus amples informations sur le liège ou les services fournis par l'APCOR, veuillez contacter :

APCOR
(Association Portugaise du Liège)
Associação Portuguesa de Cortiça
Av. Comendador Henrique Amorim
nº 580 - Apt. 100
4536-904 Santa Maria de Lamas
Portugal
T. +351 227 474 040
F. +351 227 474 049

E-mail: info@apcor.pt
www.realcork.org

Der 1956 gegründete **Portugiesische Korkverband** (APCOR) wurde als Vertretung der portugiesischen Korkindustrie gegründet und hat die **Förderung** sowie die **Wertsteigerung** dieses Rohstoffes und aller aus ihm hergestellten Produkte durch verschiedenste Maßnahmen auf nationaler und internationaler Ebene zum Ziel. Da es sich um einen Arbeitgeberverband handelt, können alle Unternehmen, die Korkprodukte produzieren, vermarkten oder exportieren, Mitglieder werden. Zurzeit zählt die APCOR **300 Unternehmen zu ihren Mitgliedern**. Zusammengenommen vertreten sie etwa 80% des Marktvolumens dieser Branche und sind für 85% des Gesamtexports verantwortlich.

Für weitere Informationen über den Kork oder über von der APCOR angebotene Dienstleistungen wenden Sie sich bitte an:

APCOR
Associação Portuguesa de Cortiça
(Portugiesischer Korkverband)
Av. Comendador Henrique Amorim
nº 580 - Apt. 100
4536-904 Santa Maria de Lamas
Portugal
T. +351 227 474 040
F. +351 227 474 049

E-mail: info@apcor.pt
www.realcork.org



Cortiça Portuguesa. Natureza no seu mundo.

A cortiça é um material natural e renovável, cuja utilização contribui para o desenvolvimento e sustentabilidade de um habitat único no mundo, o montado. O sobreiro, árvore de cuja casca se extrai a cortiça, para além de produzir oxigénio, tem a admirável capacidade de reter o dióxido de carbono, principal responsável pelo aquecimento do planeta. Portugal é líder mundial na produção de cortiça, liderando também a inovação e o desenvolvimento tecnológico deste produto. Detém a maior área territorial de floresta de sobreiro e as mais sofisticadas unidades industriais, que produzem e exportam, à escala global, cortiça e produtos transformados, para os diversos mercados. Naturalmente leve, resistente, impermeável, elástica e compressível, isolante, de combustão lenta e sem libertação de gases tóxicos, são várias as propriedades da cortiça, um material único e inimitável.



Portuguese cork.

Nature in your world.

Cork is a natural, completely recyclable, reusable and biodegradable product, the use of which contributes to the development and sustainability of a unique habitat in the world – the cork oak forest. As well as producing oxygen, the cork oak tree, whose bark gives rise to cork, has a remarkable capacity to retain carbon dioxide, the main substance responsible for global warming.

Portugal is the world leader in cork, also leading the way in product innovation and technological development. It has the largest area of cork oak forest and the most sophisticated industrial units, which produce and export cork and cork products to markets all over the world. The maturity of the Portuguese cork industry is illustrated by the permanent change in its markets and the rapid demand for new solutions and products to match the growing technical and artistic requirements of the consumers.

Naturally light, resistant, impermeable, elastic and compressible, insulating, slow-burning without releasing toxic gases, are just some of the properties of cork, a unique and inimitable material.

La liege portugais.

La nature dans votre monde.

Le liège est un matériau naturel et renouvelable, dont l'utilisation contribue au développement et à la durabilité d'un habitat unique au monde, la subéraie. Outre le fait qu'il produit de l'oxygène, le chêne-liège, arbre dont on extrait le liège, a également la remarquable capacité de retenir le dioxyde de carbone, principal responsable du réchauffement de la planète. Le Portugal est le leader mondial de la production de liège, et il occupe également la position de leadership en matière d'innovation et de développement technologique de ce produit. Il détient la plus grande surface territoriale de forêts de chêne-liège et les unités industrielles les plus sophistiquées qui produisent et exportent à l'échelle globale, du liège et des produits de liège transformés. Naturellement léger, résistant, imperméable, élastique et compressible, isolant, de combustion lente et sans dégagement de gaz toxiques, le liège possède plusieurs caractéristiques, c'est un matériau unique et inimitable.

Portugiesischer Kork.

Die Natur in Ihrer Welt.

Kork ist ein natürlicher und nachwachsender Rohstoff, dessen Verarbeitung dazu beiträgt, einen weltweit einzigartigen Lebensraum zu erhalten, den Korkeichenwald. Die Korkeiche, mit deren Rinde man den Kork erhält, hat die besondere Eigenschaft, Sauerstoff zu bilden und darüber hinaus Kohlendioxid, das hauptsächlich für die globale Erwärmung verantwortlich ist, aufnehmen zu können. Portugal ist bei der Korkproduktion weltweit führend und gleichzeitig Vorreiter, was die Innovation und technologische Weiterentwicklung dieses Produktes betrifft. Hier finden sich die größten mit Korkeichenwäldern bedeckten Flächen und die modernsten Produktionsstätten, die Kork und Korkprodukte weltweit auf die verschiedensten Märkte exportieren. Kork ist von Natur aus leicht, widerstandsfähig, für Flüssigkeiten und Gas undurchlässig, elastisch und komprimierbar und verbrennt nur langsam, ohne dass giftige Gase austreten. Die Eigenschaften von Kork sind breit gefächert, was diesen Rohstoff so einzigartig und unnachahmlich macht.





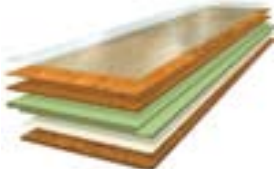
Pavimentos e revestimentos

As extraordinárias propriedades naturais da cortiça, associadas à sua elevada performance e à grande qualidade e diversidade de produtos e aplicações, com inovação permanente ao nível dos padrões, texturas e cores, fazem deste material a opção ideal para revestimento e isolamento. Proporciona o máximo conforto térmico e acústico, é extremamente resistente a elevados níveis de tráfego e é higiénica e esteticamente agradável.



Flooring and Wall coverings

The extraordinary natural properties of cork, together with its high performance and immense quality and diversity of products and applications, the constant improvement with regard to standards, textures and colours, makes this material the ideal choice to line and insulate living quarters. Cork is an excellent thermal and acoustic insulator, is remarkably resistant to wear, easy to maintain, and aesthetically pleasing.



Pavements et Revêtements

Les caractéristiques naturelles extraordinaires du liège, associées à sa très haute performance et à la grande qualité et diversité de produits et applications qui en résultent, avec une innovation permanente des modèles, des textures et des couleurs, font de ce matériau l'option idéale pour le revêtement et l'isolation. Il est d'un confort thermique et acoustique maximum, il est extrêmement résistant à des niveaux intenses de passage et il est hygiéniquement et esthétiquement agréable.

Wand- und Bodenbeläge

Die außergewöhnlichen natürlichen Eigenschaften, die ihm seine hohe Funktionalität, Qualität und die Vielfaltigkeit der Produkte und Anwendungsbereiche bei ständiger Einführung neuer Muster, Texturen und Farben verleihen, machen Kork zum idealen Material für Wand- und Bodenbeläge. Kork bietet maximale Wärme- und Schallisolation, ist extrem widerstandsfähig und ein angenehm sauberer und ästhetischer Baustoff.





Técnicos

As grandes obras de engenharia têm o aglomerado expandido de cortiça como um forte aliado. No preenchimento de juntas de dilatação, neutraliza as forças de contração e expansão, unindo e protegendo as estruturas de eventuais fissuras.

Em barragens, canais, reservatórios de água e piscinas, a cortiça assegura a máxima confiança ao garantir juntas totalmente herméticas.

Technical

Large construction projects can count on cork agglomerate as a strong ally. It is used to fill in expansion seals, neutralising forces of contraction and expansion, uniting and protecting the structure from possible cracking. In dams, canals, swimming pools and water reservoirs, cork assures maximum safety and protection by providing completely hermetic seals.

Techniques

L'aggloméré expansé de liège est un grand allié dans les gros travaux d'ingénierie.

Dans le remplissage de joints de dilatation, il neutralise les forces de contraction et d'expansion, unissant et protégeant les structures d'éventuelles fissures.

Dans des barrages, des canaux, des réservoirs d'eau et des piscines, le liège assure la plus grande confiance en garantissant des joints totalement hermétiques.

Technische Anwendungen

Presskork ist bei großen Bauwerken ein starker Verbündeter. Hier wird er als Füllmaterial in Dehnungsfugen eingesetzt, wo er Kontraktions- bzw. Dehnungskräfte ausgleicht und die Konstruktionen abdichtet und vor eventuellen Rissen schützt. Kork macht Staudämme, Kanäle, Wasserspeicher und Schwimmbecken garantiert wasserdicht.



Isolamentos

O aglomerado expandido de cortiça mostra-se exímio no isolamento térmico, acústico e vibrático de telhados, tectos, paredes e pisos. Durável, resistente à compressão e à flexão, fácil de instalar e disponível em várias densidades, é a solução ideal para todos os tipos de construção. O regranulado de cortiça tem inúmeras aplicações, tais como, o enchimento interior de paredes e nivelamento de pavimentos quando envolvido em betões leves.

Insulation

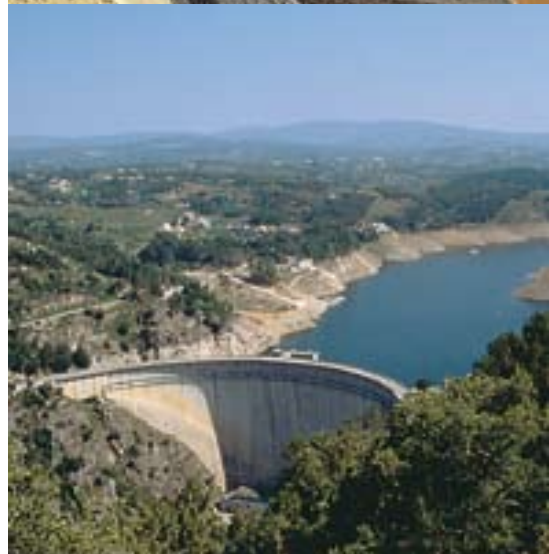
Expanded agglomerated cork has proven to be an excellent thermal, acoustic and vibration insulator for roofs, ceilings, walls and floors. It is durable, flexible and resistant to compression, easy to install and available in multiple densities, making it the ideal solution to all types of construction. Regranulated cork has numerous applications, such as, insulation of interior walls and pavement levelling when involved in light concrete structures.

Isolation

L'aggloméré expansé de liège est excellent pour l'isolation thermique, acoustique et vibratoire des toitures, plafonds, murs et étages. Durable, résistant à la compression et à la flexion, facile à installer et disponible en plusieurs densités, c'est la solution idéale pour tous les types de construction. Le regranulé de liège a d'innombrables applications, telles que, le remplissage de l'intérieur des murs et le nivellement de pavements quand il est mélangé à des bétons légers.

Dämmstoffe

Presskork eignet sich hervorragend als Wärme-, Schall- und Vibrationsdämmstoff für Dächer, Decken, Wände und Fußböden. Haltbar, resistent, leicht zu verarbeiten und in verschiedenen Dicken erhältlich, ist dieser Kork für alle möglichen Bauvorhaben einsetzbar. Das aus Kork gewonnene Regranulat hat unzählige Verwendungsmöglichkeiten, wie beispielsweise als Schüttung in Ständerwänden und zu Leichtbeton vermischt als Ausgleichsmasse bei Fußböden.



	Allied Cork - Revestimentos de Cortiça, Lda	Amorim Isolamentos, SA	Amorim Revestimentos, SA	Cordart - Indústria de Cortiça, Lda	Corkribas - Indústria Granuladora de Cortiça, Lda	Corticeira Amorim - Indústria, SA	Granorte - Revestimentos de Cortiça, Lda
PAVIMENTOS / FLOOR COVERING							
Parquet Colado Glued floor covering	•		•	•	•		•
Parquet c/Verniz ou Vinil Cork Floor varnished or with vinyl	•		•	•	•		•
Parquet Flutuante Floating Floor	•		•	•			•
Parquet Tradicional Traditional cork floor	•			•	•		•
REVESTIMENTOS E ISOLAMENTOS / COVERINGS AND INSULATION PRODUCTS							
Aglomerado Expandido Puro Expanded pure agglomerated cork		•					
Anti-Vibráticos Anti-Vibration Coverings		•			•	•	
Folhas de Cortiça Aglomerada Agglomerated cork sheets	•			•	•	•	•
Placas Aglomerado Branco White agglomerated cork board	•				•	•	•
Juntas de Expansão/Dilatação Expansion gaskets		•			•	•	•
Rolos de Cortiça Aglomerada Rolls of agglomerated cork	•				•	•	•
Revestimentos de Parede e Tecto Wall and ceiling coverings	•	•	•	•	•	•	•
OUTROS PRODUTOS / OTHER PRODUCTS							
Painéis de Parede Wall cork board					•	•	•
Produtos p/casa (decoreação) Products for house decoration				•	•	•	
Aglomerados Compostos Composition cork board	•				•	•	•
Granulados Granulated cork					•	•	•
Blocos Decorativos Decorative blocks					•	•	•
Bastões Cork Rods							
Papel Cork Paper				•		•	
Regranulado Expandido Expanded Regranulated Cork		•					

Henrique Ferreira Pais, Lda	Isocor - Aglomerados de Cortiça, A.C.E	Juvenal, SA	Manuel Joaquim D'Avallho, SA	Sã Rosas, SA	Sedacor - Sociedade Exportadora de Artigos de Cortiça, Lda	Sofalca - Sociedade Central de Produtos de Cortiça, Lda	SOIGALI - Indústria de Cortiça, Lda	Subercor - Cortiças de Portugal, Lda	Supra - Sociedade Unida de Produtos Aglomerados, Lda
			•		•		•	•	•
			•				•	•	•
			•				•		
			•		•		•	•	•
	•					•			
	•				•	•	•	•	•
			•		•		•	•	•
•	•		•		•	•	•	•	•
			•		•		•	•	•
	•		•			•	•	•	•
		•	•	•	•	•	•	•	•
					•	•	•	•	•
•		•		•	•	•	•	•	•
				•					
	•					•			



Allied Cork - Revestimentos de Cortiça, Lda



Ano de fundação / Founded in

2002

Nº de trabalhadores / Number of employees

2

Volume de vendas / Sales

€ 2.808

% Exportações / % Exports

100%

Principais mercados de exportação /

Main export markets

Europa, América do Norte e Ásia

Europe, North America, Asia

Produtos / Products

Parquet flutuante (65%), parquet de cortiça colado (20%), revestimentos de parede (5%), folhas e rolos de cortiça aglomerada (10%)

Cork floating floor (65%), cork parquet (20%), cork wall tiles (5%), cork sheets and cork rolls (10%)

Marcas comerciais / Trade brands

CORTEX, ALLIED CORK

Contacto / Contact

Arminda Moreira

Morada / Address

Rua de S. Nicolau, nr.2, S-404
4520-248 Santa Maria da Feira
Telf: +351 256 378 024
Fax: +351 256 378 026

E-mail: alliedcork@alliedcork.com

Website: www.alliedcork.com



Amorim Isolamentos, SA



Ano de fundação / Founded in

1987

Nº de trabalhadores / Number of employees

100

Volume de vendas / Sales

€ 8.000.000

% Exportações / % Exports

90%

Principais mercados de exportação /

Main export markets

UE

EU

Capacidade produção (ano) /

Manufacturing capacity (year)

62.000 m³ materiais de isolamento

62.000 m³ insulation materials

Produtos / Products

73% placas aglomerado expandido, 16% regranelado, 4% placas de côco, côco em rolo e corkoco.

Expanded pure agglomerated cork (73%), granulated cork (16%), coconut fibre and agglomerated corkboard -CORKOCO (4%).

Marcas comerciais / Trade brands

AMORIM

Contacto / Contact

Carlos Manuel O. Silva

Morada / Address

Rua da Corticeira, nº 66
4535-173 Mouselos VFR
Telf: +351 227 419 100
Fax: +351 227 419 101

E-mail: geral.aisol@amorim.com

Website: www.amorim.com



Amorim Revestimentos, SA


Ano de fundação / Founded in

1981

Nº de trabalhadores / Number of employees

650

Volume de vendas / Sales

€120.000.000

% Exportações / % Exports

94%

Principais mercados de exportação /
Main export markets

Alemanha, Benelux, Reino Unido, Suíça, Espanha, EUA, Austria, Dinamarca; Suécia, Noruega, Rússia, Polónia, Canadá, França, Japão, China

Germany, Benelux, United Kingdom, Switzerland, Spain, USA, Austria, Denmark, Sweden, Norway, Russia, Poland, Canada, France, Japan, China

Capacidade produção (ano) / Manufacturing capacity (year)
7 000 000 m²
Produtos / Products

Pavimentos de cortiça e cortiça com madeira (92%), revestimentos de parede (8%)

Cork / cork and wood flooring (92%), wall coverings (8%)

Marcas comerciais / Trade brands

WICANDERS; IPOCORK; CORKLIFE

Contacto / Contact

Miguel de Sousa

Morada / Address

Rua do Ribeirinho 202

Apartado: 13

4536-907 S. Paio Oleiros

Telf: +351 227 475 600

Fax: +351 227 475 601

E-mail: geral.ar@amorim.com

Website: www.wicanders.com



Corkart - Indústria de Cortiças, Lda


Ano de fundação / Founded in

1997

Nº de trabalhadores / Number of employees

42

Volume de vendas / Sales

€8.000.000

% Exportações / % Exports

98.50%

Principais mercados de exportação /
Main export markets

UE, Russia, Suíça, EUA, Canadá

EU, Russia, Switzerland, USA, Canada

Produtos / Products

Pavimentos de cortiça

Floor coverings.

Contacto / Contact

Correia Neves

Catarina Neves

Morada / Address

Parque Industrial de Vendas Novas,

Lote 20

7080-341 VENDAS NOVAS

Telf: +351 265 809 215

Fax: +351 265 809 217

E-mail: corkart@mail.telepac.pt



Corksribas - Indústria Granuladora de Cortiça, SA



Ano de fundação / Founded in

1980

Nº de trabalhadores / Number of employees

100

% Exportações / % Exports

90%

Principais mercados de exportação /

Main export markets

UE, Europa de Leste, Rússia, Médio e Extremo Oriente, América do Sul e Norte

EU, Europe of East, Russia, Middle and Far East, South and North America

Produtos / Products

Parquet de cortiça (18%), ladrilhos de cortiça (20%), cortiça p/ juntas de dilatação (5%)

Cork parquet (18%), cork wall and floor tiles (20%), expansion joints (5%)

Marcas comerciais / Trade brands

CORKSRIBAS, CR

Contacto / Contact

José Pedro Oliveira

Morada / Address

Lugar do Filial,
S. Paio de Oleiros, Apt. 22
4536-907 S. PAIO DE OLEIROS
Telf: +351 227 459 007
Fax: +351 227 642 959

E-mail: global@corksribas.pt
website: www.corksribas.pt



Corticeira Amorim - Indústria, SA



Ano de fundação / Founded in

1963

Volume de vendas / Sales

€ 44.481.000

% Exportações / % Exports

63%

Principais mercados de exportação /

Main export markets

Europa Central, EUA, Médio-Oriente
Central Europe, USA, Middle East

Produtos / Products

Sub-pavimentos para isolamento acústico e térmico de edifícios (AcustiCORK), juntas de expansão para estruturas de betão (ExpandaCORK), granulado para fabrico de betão leve (Corkfast)

Underlayments (AcustiCORK), expansion joints (ExpandaCORK), granulated cork for light concrete production (Corkfast)

Marcas comerciais / Trade brands

AcustiCORK, ExpandaCORK e CorkFast

Contacto / Contact

Nuno Faria

Morada / Address

Rua de Meladas, 260
Apartado: 1
4536 - 902 Mozelos
Telf: +351 227 475 300
Fax: +351 227 475 301

E-mail: geral.cai@amorim.com
Website: www.cai.amorim.com



Granorte - Revestimentos de Cortiça, Lda


Ano de fundação / Founded in

1972

Nº de trabalhadores / Number of employees

210

Volume de vendas / Sales

€23.260.000

% Exportações / % Exports

96%

Principais mercados de exportação /
Main export markets

Alemanha, EUA, Canadá, Japão, Áustria, Polónia

Germany, USA, Canada, Japan, Austria, Poland

Capacidade produção (ano) / Produtos /
Manufacturing capacity (year) / Products
1.500.000 m² revestimentos de parede e chão em

cortiça, 1.500.000 m² pavimentos flutuantes em cortiça, 8.000 m³ rolos em cortiça, 4.000 m³ folhas de aglomerado composto de cortiça, 2.000 Tons granulados de cortiça

8.000m³ cork rolls, 4.000m³ compound agglomerated cork sheets, 2.000 Tons granulated cork

Produtos / Products

Pavimentos flutuantes em cortiça (55%), ladrilhos de revestimento de chão (25%), ladrilhos de revestimento de paredes (5%), rolos em cortiça – sub-pavimentos (5%)

Cork floating floors (55%), cork floor tiles (25%), cork wall tiles (5%), cork rolls - underlayments (5%)

Marcas comerciais / Trade brands

GRANORTE

Contacto / Contact

Fernando Figueiredo

Morada / Address

Av. de Santiago, 68

Apartado: 428

4520-470 Rio Meão

Telf: +351 256 783 026

Fax: +351 256 781 562

E-mail: info@granorte.pt

Website: www.granorte.pt



Henrique Ferreira Pais, Especialidades de Cortiça Lda


Ano de fundação / Founded in

1978

Nº de trabalhadores / Number of employees

5

Principais mercados de exportação /
Main export markets

França, Alemanha, Bélgica, Rússia, Reino Unido,

Canadá

France, Germany, Belgium, Russia, United Kingdom,

Canada

Produtos / Products

Especialidades em cortiça, gifts, produtos em pele de cortiça, rolhas aglomeradas.

Specialized cork products, gifts, cork fabric, agglomerated cork stoppers

Contacto / Contact

Marla Pais

Morada / Address

Zona Industrial Pousado, R. Interna, 309

4535-569 Paços de Brandão

Telf: +351 227 456 001

Fax: +351 227 456 002

E-mail: info@hfpork.com

Website: www.hfpork.com



Isocor – Aglomerados de Cortiça, A.C.E.

**Ano de fundação / Founded in**

1975

Nº de trabalhadores / Number of employees

5

Volume de vendas / Sales

€2.001.516

% Exportações / % Exports

81%

Principais mercados de exportação /**Main export markets**

Áustria, Alemanha, Itália, Inglaterra, Espanha e Japão

Austria, Germany, Italy, United Kingdom, Spain, Japan

Capacidade produção (ano) /**Manufacturing capacity (year)**

16.000 m³

Produtos / Products

Aglomerado negro de cortiça expandida (100%)

Expanded agglomerated cork (100%)

Marcas comerciais / Trade brands

ISOCOR

Contacto / Contact

João Henriques

Morada / Address

Av.ª. António Augusto de Aguiar,

17 – 3º Esq.º.

1050-012 Lisboa

Telf: +351 213 527 191

Fax: +351 213 537 196

E-mail: info@isocor.pt

Website: www.isocor.pt



Juvenal, SA

**Ano de fundação / Founded in**

1998

Principais mercados de exportação /**Main export markets**

Alemanha, Holanda, EUA

Germany, Holland, USA

Produtos / Products

Granulados, bastões

Granulated cork, cork rods

Contacto / Contact

Henrique Ribeiro

Morada / Address

Av. Dr. Francisco Sá Carneiro

Apartado: 153

4520-617 S. João de Ver

Telf: +351 256 379 530

Fax: +351 256 375 790

E-mail: juvenal@jfs.pt

Website: www.granotec.pt



Manuel Joaquim Orvalho, SA


Ano de fundação / Founded in

1954

Nº de trabalhadores / Number of employees

170

Volume de vendas / Sales

€16.000.000

% Exportações / % Exports

99%

Principais mercados de exportação /
Main export markets

Europa, EUA, Japão

Europa, USA, Japan

Capacidade produção (ano) /
Manufacturing capacity (year)
6 000 000 m²
Produtos / Products

Pisos flutuantes, Parquet (80%), rolos, cilindros, produtos técnicos (20%)

Parquet flooring cork (80%), rolls, cylinders, technical products (20%)

Marcas comerciais / Trade brands

MJO, BIO-CORK

Contacto / Contact

Eng. Carlos Gasparinho

Morada / Address

Parque Industrial, Lt. 71 - 74

7080-341 VENDAS NOVAS

Telf: +351 265 809 640

Fax: +351 265 890 047

E-mail: mjorvalhocork@mjo.pt

Website: www.mjo.pt



Sá Rosas, SA


Ano de fundação / Founded in

1915

Nº de trabalhadores / Number of employees

16

Principais mercados de exportação /
Main export markets

Europa

Europe

Produtos / Products

Papel de cortiça, granulados de cortiça.

Cork paper, granulated cork.

Marcas comerciais / Trade brands

NOVITAS, SÁ ROSAS

Contacto / Contact

Eduardo Macedo

Morada / Address

Rua da Sobreira, 66

Apartado: 61

4535-297 Paços de Brandão

Telf: +351 227 442 023

Fax: +351 227 447 457

E-mail: novitasrosas@netvisao.pt

Website: www.novitasrosas.com



Sedacor – Sociedade Exportadora de Artigos de Cortiça, Lda

**Ano de fundação / Founded in**

1975

Nº de trabalhadores / Number of employees

85

Volume de vendas / Sales

€9.500.000

% Exportações / % Exports

85%

Principais mercados de exportação /**Main export markets**

França, Itália, Espanha, Alemanha, Áustria, Suíça, Rép.

Checa, Polónia, Japão, Canadá, EUA

France, Italy, Spain, Germany, Austria, Switzerland,

Czech Republic, Poland, Japan, Canada, USA.

**Capacidade produção (ano) /
Manufacturing capacity (year)**

10.000 m³

Produtos / Products

Placas de Aglomerado Branco para Isolamento térmico e acústico, rolos em cortiça aglomerada, folhas em cortiça aglomerada, granulados

White agglomerated cork board for thermal and acoustic insulation, agglomerated cork rolls, agglomerated cork sheets, granulated cork

Marcas comerciais / Trade brands

SEDACOR

Contacto / Contact

Carlos Alberto Sá

Morada / Address

Av. Monte de Cima, 117

Apartado: 42

4536-906 Paços de Brandão

Telf: +351 227 470 590

Fax: +351 227 453 322

E-mail: sedacor@jpscorkgroup.com

Website: www.jpbcorkgroup.com



Sofalca- Sociedade Central de Produtos de Cortiça, Lda

sofalca

Ano de fundação / Founded in

1966

Nº de trabalhadores / Number of employees

24

Volume de vendas / Sales

€1.415.404

% Exportações / % Exports

80%

Principais mercados de exportação /**Main export markets**

Áustria, Itália, Inglaterra, Alemanha

Austria, Italy, United Kingdom, Germany

Capacidade produção (ano) /**Manufacturing capacity (year)**

20 000 m³

Produtos / Products

Isolamentos Térmicos Acústicos e Vibráticos:

aglomerado puro de cortiça expandida (80%)

Regranulado de cortiça expandida (20%)

Insulation - expanded pure agglomerated cork (80%), expanded regranulated cork (20%)

Marcas comerciais / Trade brands

ISOCOR E SOFALCA

Contacto / Contact

Engs. António Falcão Estrada

Paulo Falcão Estrada

Morada / Address

Lugar do Telhado, Bemposta, Apt. 7

2206-909 ABRANTES

Telf: +351 241 732 165

Fax: +351 241 732 210

E-mail: sofalca@mail.telepac.pt

Website: www.sofalca.pt



SOIGA II - Indústria de Cortiça, Lda



Ano de fundação / Founded in

1972

Nº de trabalhadores / Number of employees

70

Volume de vendas / Sales

€6.000.000

% Exportações / % Exports

90%

Principais mercados de exportação /

Main export markets

França, Espanha, Austrália, Dinamarca, Inglaterra, Coreia
France, Spain, Australia, Denmark, United Kingdom, Korea

Produtos / Products

Parquet colado, parquet com verniz, parquet flutuante, parquet tradicional, folhas de cortiça aglomerada, revestimentos de parede, blocos decorativos, aglomerados compostos, produtos para a casa, granulados de cortiça e rolhas aglomeradas. Glue-down parquet, varnished parquet, floating floor parquet, traditional parquet, agglomerated cork sheets, wall and floor coverings, decorative blocks, compound agglomerates, house products, granulated cork, agglomerated cork stoppers.

Contacto / Contact

Cláudio Lima

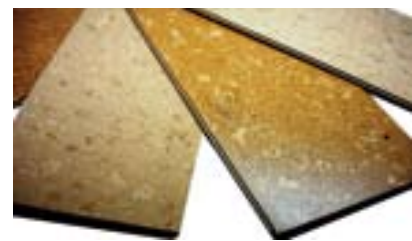
Morada / Address

Rua do Parque Industrial
Nº218 – Aldriz – Argoncilhe
Apartado: 104
4535 - 909 Lourosa
Telf: +351 227 643 321
Fax: +351 227 648 821

E-mail: soiga@soiga.pt

Website: www.soiga.pt

We put the Quality under your feet



Subercor - Cortiças de Portugal, Lda



SUBERCOR

CORTIÇAS DE PORTUGAL, LDA.

Ano de fundação / Founded in

1980

Nº de trabalhadores / Number of employees

87

Volume de vendas / Sales

€11.000.000

% Exportações / % Exports

60%

Principais mercados de exportação /

Main export markets

EUA, Europa e Extremo Oriente
USA, Europe and Far East

Produtos / Products

Parquet tradicional e parquet com verniz (15%), antivibráticos e folhas de cortiça aglomerada (20%), "underlayments" (65%)
Traditional and varnished parquet (15%), anti-vibration coverings and agglomerated cork sheets (20%), underlayments (65%)

Contacto / Contact

Júlio Rios

Morada / Address

Meladas - Mozelos
Apartado: 11
4536-902 Mozelos
Telf: +351 227 470 100
Fax: +351 227 648 942

E-mail: subercor@suberus.com

Website : www.vinocor.com



Supra - Sociedade Unida de Produtos Aglomerados, Lda

**Ano de fundação / Founded in**

1987

Nº de trabalhadores / Number of employees

25

Volume de vendas / Sales

€1.643.301

% Exportações / % Exports

59 %

Principais mercados de exportação /**Main export markets**

Alemanha, França, Reino Unido, Austrália, Nova Zelândia, Itália, Espanha, Polónia
Germany, France, United Kingdom, Australia, New Zealand, Italy, Spain, Poland

Capacidade produção (ano) /**Manufacturing capacity (year)**

400 000 m² (parquet de cortiça)

400 000 m² cork parquet

Produtos / Products

Parquet de cortiça (40%), ladrilhos de cortiça para parede e tecto (5%), "underlay" e aglomerado de cortiça de média densidade (55%), granulado de cortiça.

Cork parquet (40%), wall and ceiling cork tiles (5%), underlayments and agglomerated cork of medium density (55%), granulated cork.

Marcas comerciais / Trade brands

PAVICORK

Contacto / Contact

João Lima

Morada / Address

R. Parque Industrial, Nº 133 – Argoncilhe
Apartado: 148
4536-909 Lourosa
Telf: +351 227 419 503
Fax: +351 227 451 956

E-mail: supra@corkfloortiles.com

Website: www.corkfloortiles.com



